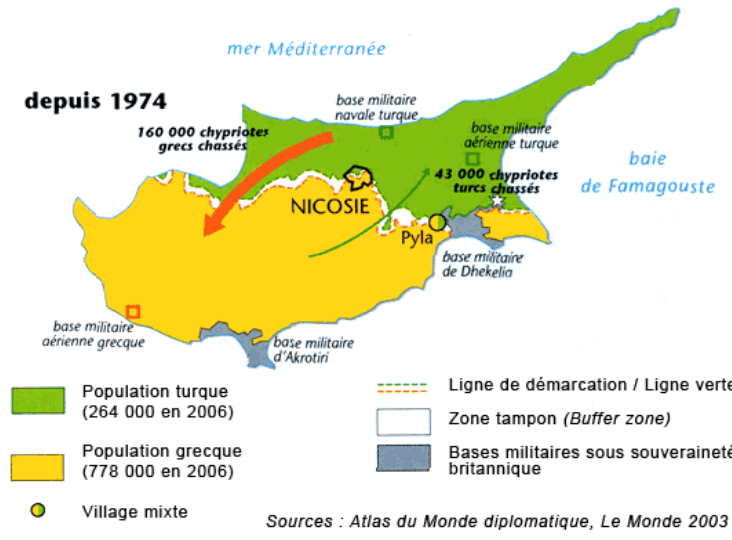
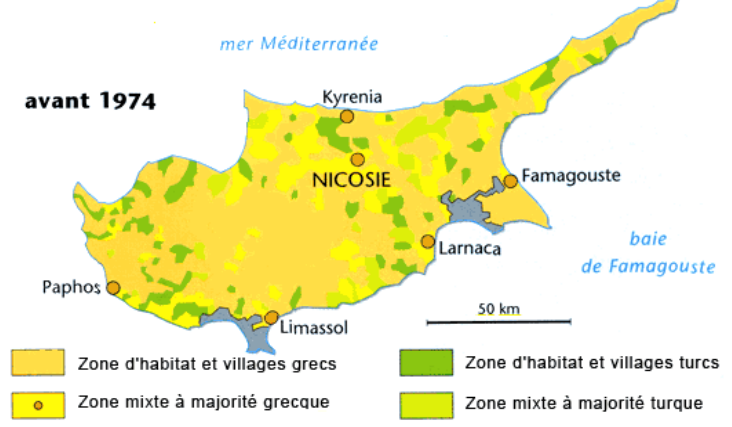
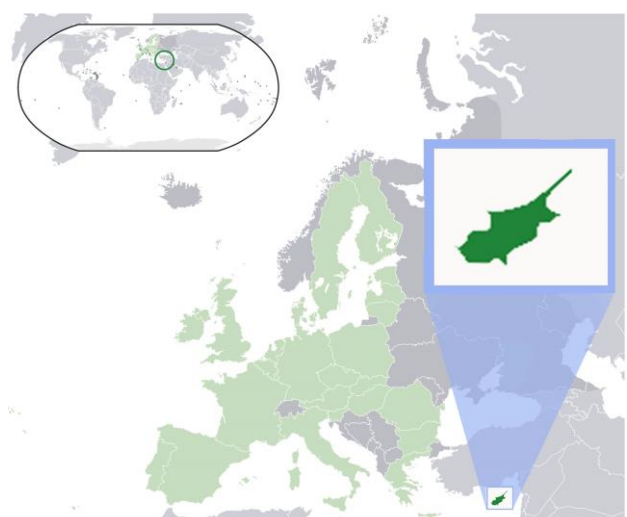


Sabrié, 2017

Populations à Chypre : de la mosaïque à la démarcation



Chypre dans l'Europe et le monde : (Carte-du-monde.net)



Les frontières de Chypre :

- Influencées par le conflit gréco-turc
- conflit ancien des deux pays qui se disputent des territoires maritimes en mers Égée et Méditerranée orientale car découverte de gisements gaziers et de ressources. Chypre situé au centre, à côté des gisements, et est donc soumis aux tensions.
- Séparation entre Chypre du Nord et Chypre du Sud
- Chypre indépendante le 16 août 1960
- Chypre Nord envahie en 1974 par Turcs, devenu république reconnue uniquement par Turcs, appelée République turque de Chypre du Nord et dirigée par Erin Tatar. Regroupe Chypriotes turcs
- Chypre Sud regroupe Chypriotes grecs, république présidentielle dirigée par Nikos Anastasiadis
- Chypre Nord et Chypre Sud délimités par zone tampon sous contrôle des Nations Unies
- Impossibilité de réunion malgré plusieurs projets depuis 1938 (2004 : référendum ou projet Annan pour réunification, refusée par Chypriotes grecs), surtout depuis l'arrivée au pouvoir en oct. 2020 d'un nationaliste proturc à la tête du Nord, succédant à Mustafa Akinci, qui voulait réunification
- Frontières pas très bien définies avec la Grèce (intérieures)
- Frontière Grèce-Chypre : intégralement maritime en mer Méditerranée
- Conflit gréco-turc : empêche toute délimitation claire car la Turquie et la Grèce se disputent le territoire marin autour de Chypre : la Grèce veut agrandir son territoire pour accéder aux gisements et revendique une zone maritime, tandis que la Turquie s'oppose à l'extension et revendique elle-même les territoires, pour les mêmes raisons.
- Difficultés à entrer dans l'espace Schengen
- En raison de l'instabilité du territoire (conflit gréco-turc), l'espace Schengen ne voulait pas accepter Chypre.
- mais Chypre Sud a officiellement lancé la procédure pour rejoindre l'espace en nov. 2020, ce qui est le premier pas.
- Fragilisées par les migrations (illégales ou légales) (extérieures)
- Forte arrivée du Liban : depuis la fin de la guerre civile en 1990, le pays est surendetté et en proie à une crise économique, qui a été aggravée par le Covid et une forte dépréciation de la livre libanaise face au dollar, ce qui a plongé les Libanais dans le désespoir donc ils quittent leur pays. Cinq bateaux de migrants ont ainsi été aperçus au large de Chypre en sept. 2020.
- Arrivée de Syrie à cause de la guerre civile commencée en 2011
- Chypre Nord (mai 2009-avril 2010 : 2 546 personnes entrées illégalement)
- Chypre Sud : en 2 ans, nombre de demandeurs d'asile a plus que triplé à Chypre Sud (730 personnes début 2017 à 3015 début 2019) ce qui en fait le pays avec le plus haut taux d'accueil de réfugiés en UE