



Activité - étude de cas « Le Louvre Lens » - réalisation d'une fiche technique

- 1) ***Travail pouvant être réalisé seul ou à 2 ou 3 **MAIS SANS DEPLACEMENT PHYSIQUE*****
- 2) ***Extraire les informations du dossier « Louvre-Lens » ci-dessous.***
- 3) ***Réaliser une fiche technique avec les informations suivantes :***
 - Localisation
 - Caractéristiques
 - Motifs du projet
 - Acteurs investis dans le projet.
 - **NE PAS REDIGER DE PHRASES**
- 4) ***Déposer votre travail dans le cahier de texte de l'ENT à la date de mercredi 25 mars.***
 - Format du fichier : pdf

Louvre-Lens - Localisation

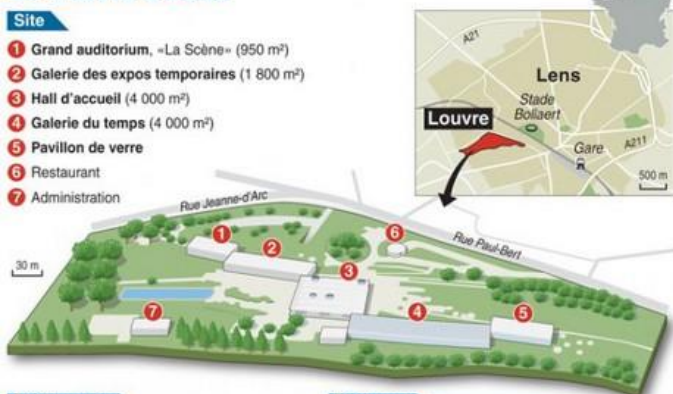
Localiser précisément le site du Louvre-Lens à différentes échelles : continentale, nationale, régionale et locale.

Document n°1



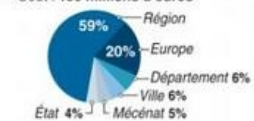
Document n°2

Le Louvre à Lens



Chiffres clés

- Superficie du terrain : 20 ha
- Surface totale des bâtiments : 28 000 m²
- Coût : 150 millions d'euros



- Budget de fonctionnement : 15 millions d'euros
- Nombre d'employés : 120 à 150
- Nombre de visiteurs attendus par an : 450 000 à 550 000

Source : louvrelens.fr

Distances



AFP

La nouvelle carte des régions

- Limites des nouvelles régions - - - Limites des anciennes régions
- Nouvelle capitale régionale ○ Ancienne capitale régionale (Xxx) Président de la région



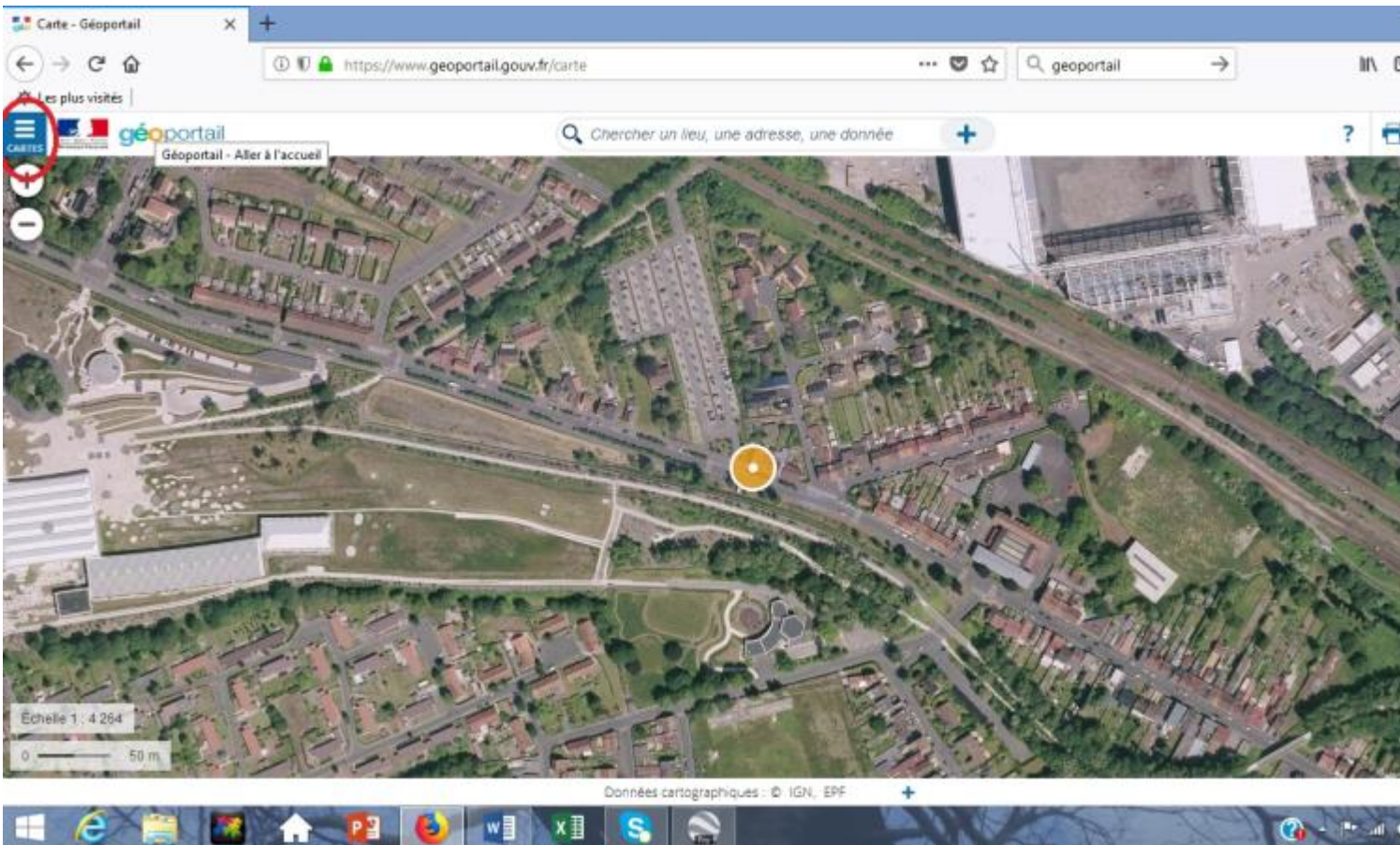
* Collectivité territoriale à statut particulier

Louvre-Lens - le site

Identifiez les caractéristiques du site sur lequel le Louvre-Lens a été construit en consultant les documents suivants.

Carte IGN - identifier ce qu'il y avait dans le passé à la place du Louvre Lens

- 1) Cliquez sur le lien suivant : <http://www.geoportail.gouv.fr/accueil>
- 2) Tapez l'adresse du Louvre-Lens dans "Chercher un lieu, une adresse, une donnée" : **rue paul bert, lens**
- 3) Cliquez sur l'onglet à gauche "carte".



- 4) Cliquez sur voir tous les fonds de carte.
- 5) Cliquez sur carte 1950 puis photographies aériennes 1950-1965.

Wikipédia

- 1) Cliquez sur le lien suivant : www.google.fr
- 2) Tapez "fosse n° - Lens" - Utilisez le numéro de la fosse trouvé sur la carte IGN
- 3) Lisez l'article et relevez les informations qui vous semblent importantes.

NE PAS COPIER L'ARTICLE - SELECTIONNER LES MOTS CLE

Identifiez les raisons à l'origine du projet du Louvre-Lens en consultant les documents suivants.

Insee

- 1) [Cliquez sur ce lien](#)
- 2) Tapez dans le moteur de recherche : comparateur de territoire Lens
- 3) Sélectionnez le premier lié
- 4) Relevez les chiffres clé de la situation économie et sociale de Lens : revenue moyen, taux de pauvreté, taux de chômage, foyer imposable...
- 5) Cliquez sur l'onglet "tous les niveaux géographiques" - sélectionnez "commune" - tapez Paris - comparez les résultats entre Lens et Paris
- 6) Concluez sur la situation économique et sociale de la ville de Lens.

Mission bassin minier

- 1) [Cliquez sur ce lien](#)
- 2) Recherchez les raisons invoquées pour justifier la création du Louvre-Lens.

NE PAS COPIER L'ARTICLE - SÉLECTIONNER LES MOTS CLE

Identifiez les acteurs à l'origine du projet du Louvre-Lens en consultant le document suivant.

Louvre-Lens

1) Identifier les différents acteurs à partir du document suivant.



2) Proposez une classification des acteurs.

3) Qu'en concluez-vous ?